

Ewaluacja zajęć - semestr zimowy 2023/24

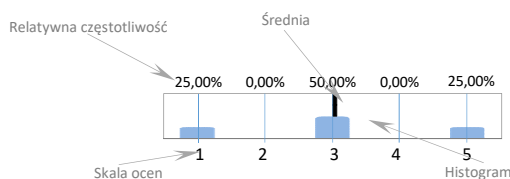
Liczba ważnych ankiet = 1843 (31,22% uprawnionych)

Ogólna średnia ocena zajęć: 4,73

Liczba ocenianych zajęć: 301

Wyniki ankiety

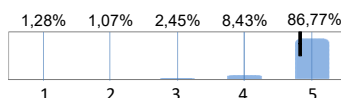
objaśnienie symboli



n= ilość odpowiedzi
 śr= ocena średnia
 med= mediana

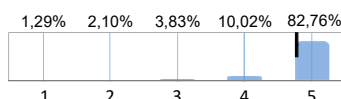
A. Organizacja zajęć

A.1. Terminowość prowadzenia zajęć



n= 1875
 śr= 4,79
 med= 5,00

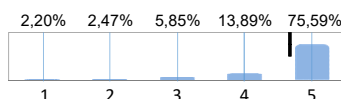
A.2. Określenie kryteriów i terminów zaliczenia lub egzaminu



n= 1856
 śr= 4,74
 med= 5,00

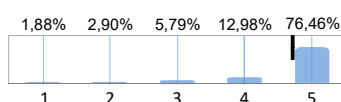
B. Sposób prowadzenia zajęć

B.1. Przygotowanie zajęć i ich przeprowadzenie (uporządkowanie, dobór form, metod i materiałów dydaktycznych)



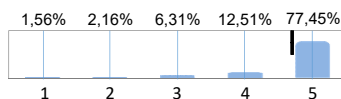
n= 1864
 śr= 4,64
 med= 5,00

B.2. Sposób przedstawiania zagadnień (jasność zrozumiałość)



n= 1865
 śr= 4,68
 med= 5,00

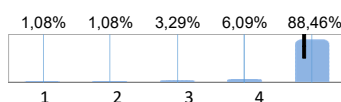
B.3. Określenie celów zajęć i ich realizacja



n= 1854
 śr= 4,67
 med= 5,00

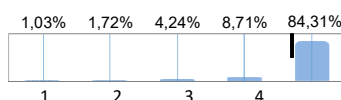
C. Postawa prowadzącego

C.1. Otwartość na pytania i dyskusję



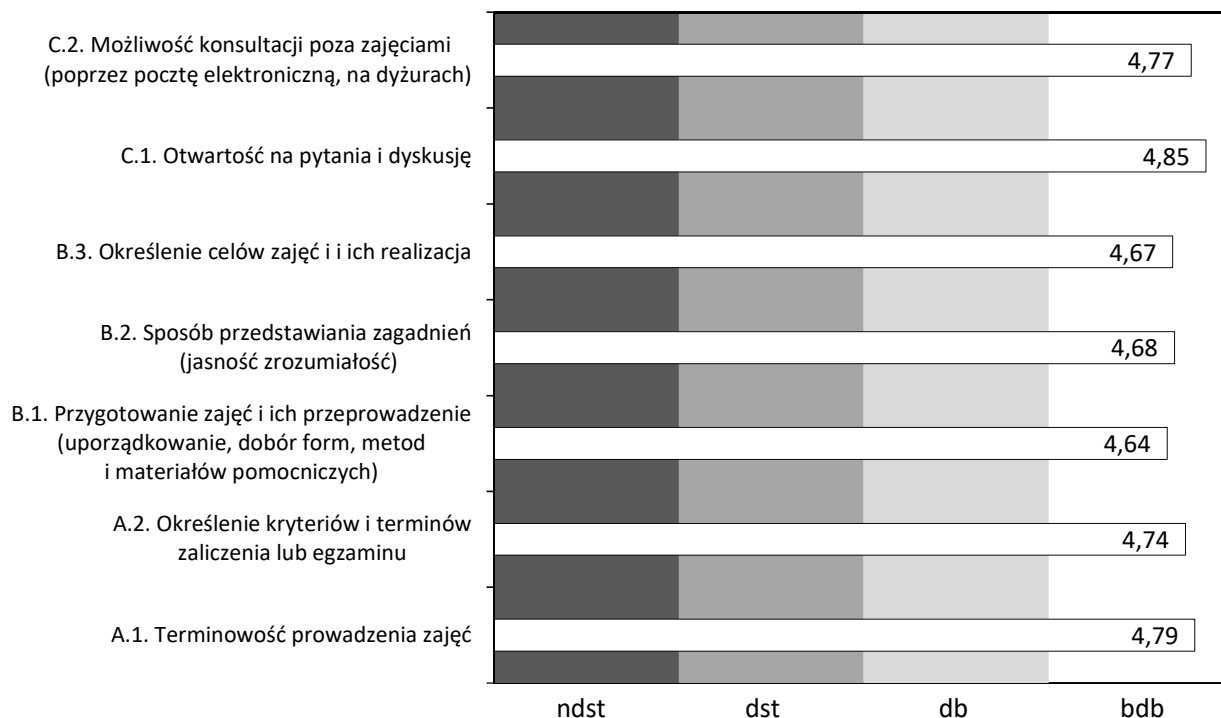
n= 1854
 śr= 4,85
 med= 5,00

C.2. Możliwość konsultacji poza zajęciami (poprzez pocztę elektroniczną, na dyżurach)



n= 1746
 śr= 4,77
 med= 5,00

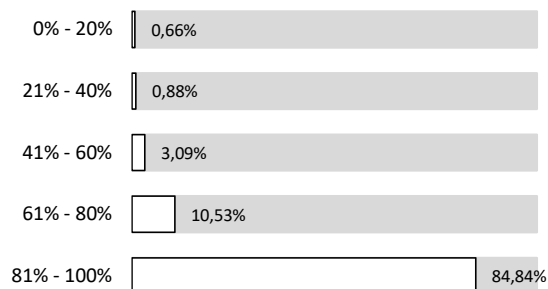
Zbiorczy wykres ocen poszczególnych cech ankiety



D. Informacje o studencie wypełniającym ankietę

1. Częstotliwość obecności na ocenianych zajęciach

n= 1814



2. Liczba godzin spędzanych tygodniowo na naukę z ocenianych zajęć w czasie własnym

n= 1533

