

Ewaluacja zajęć - semestr zimowy 2022/23

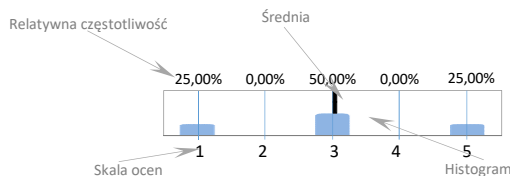
Liczba ważnych ankiet = 2329 (36,03% uprawnionych)

Ogólna średnia ocena zajęć: 4,77

Liczba ocenianych zajęć: 261

Wyniki ankiety

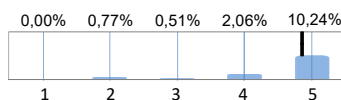
Objaśnienie symboli



n= ilość odpowiedzi  
 śr= ocena średnia  
 med= mediana

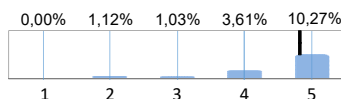
**A. Organizacja zajęć**

A.1. Terminowość prowadzenia zajęć



n= 5  
 śr= 4,82  
 med= 2017,00

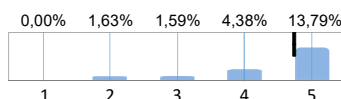
A.2. Określenie kryteriów i terminów zaliczenia lub egzaminu



n= 5  
 śr= 4,79  
 med= 1954,00

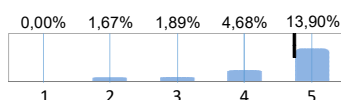
**B. Sposób prowadzenia zajęć**

B.1. Przygotowanie zajęć i ich przeprowadzenie (uporządkowanie, dobór form, metod i materiałów dydaktycznych)



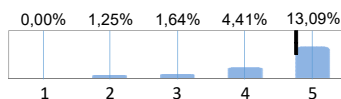
n= 5  
 śr= 4,70  
 med= 1829,00

B.2. Sposób przedstawiania zagadnień (jasność zrozumiałość)



n= 5  
 śr= 4,71  
 med= 1815,00

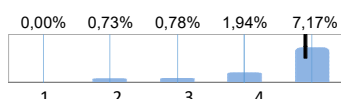
B.3. Określenie celów zajęć i ich realizacja



n= 5  
 śr= 4,73  
 med= 1843,00

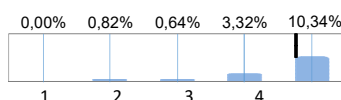
**C. Postawa prowadzącego**

C.1. Otwartość na pytania i dyskusję



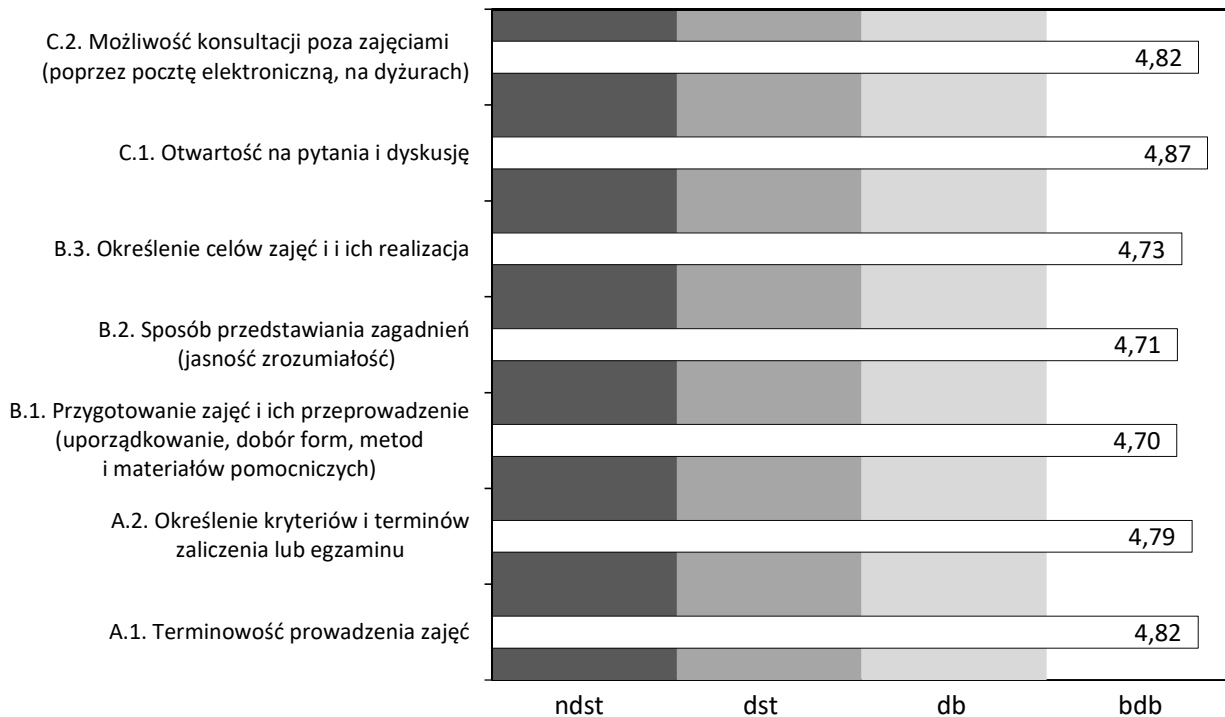
n= 5  
 śr= 4,87  
 med= 2068,00

C.2. Możliwość konsultacji poza zajęciami (poprzez pocztę elektroniczną, na dyżurach)



n= 5  
 śr= 4,82  
 med= 1864,00

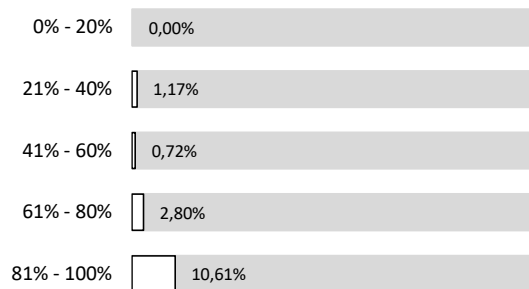
## Zbiorczy wykres ocen poszczególnych cech ankiety



## D. Informacje o studencie wypełniającym ankietę

### 1. Częstotliwość obecności na ocenianych zajęciach

n= 0



### 2. Liczba godzin spędzanych tygodniowo na naukę z ocenianych zajęć w czasie własnym

n= 95

