

Ewaluacja zajęć - semestr zimowy 2020/21

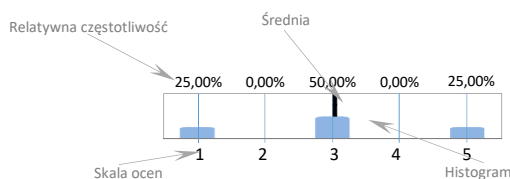
Liczba ważnych ankiet = 3646 (44,88% uprawnionych)

Ogólna średnia ocena zajęć: 4,82

Liczba ocenianych zajęć: 372

Wyniki ankiety

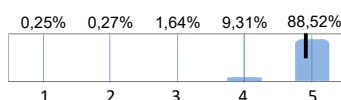
Objasnienie symboli



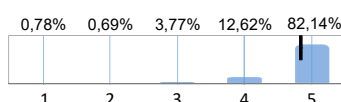
n= ilość odpowiedzi
 śr= ocena średnia
 med= mediana

A. Organizacja zajęć

A.1. Terminowość prowadzenia zajęć

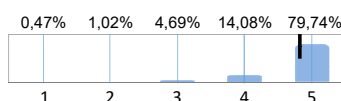


n= 3651
 śr= 4,87
 med= 5,00

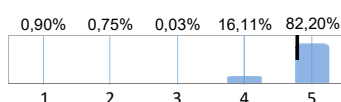
 A.2. Określenie kryteriów i terminów zaliczenia
 lub egzaminu


n= 3606
 śr= 4,80
 med= 5,00

B. Sposób prowadzenia zajęć

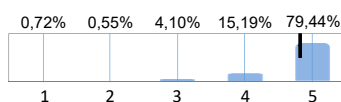
 B.1. Przygotowanie zajęć i ich przeprowadzenie
 (uporządkowanie, dobór form, metod i materiałów
 dydaktycznych)


n= 3623
 śr= 4,79
 med= 5,00

 B.2. Sposób przedstawiania zagadnień
 (jasność zrozumiałość)


n= 3444
 śr= 4,75
 med= 5,00

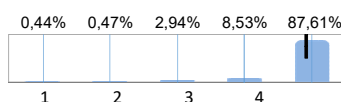
B.3. Określenie celów zajęć i ich realizacja



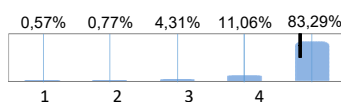
n= 3614
 śr= 4,79
 med= 5,00

C. Postawa prowadzącego

C.1. Otwartość na pytania i dyskusję

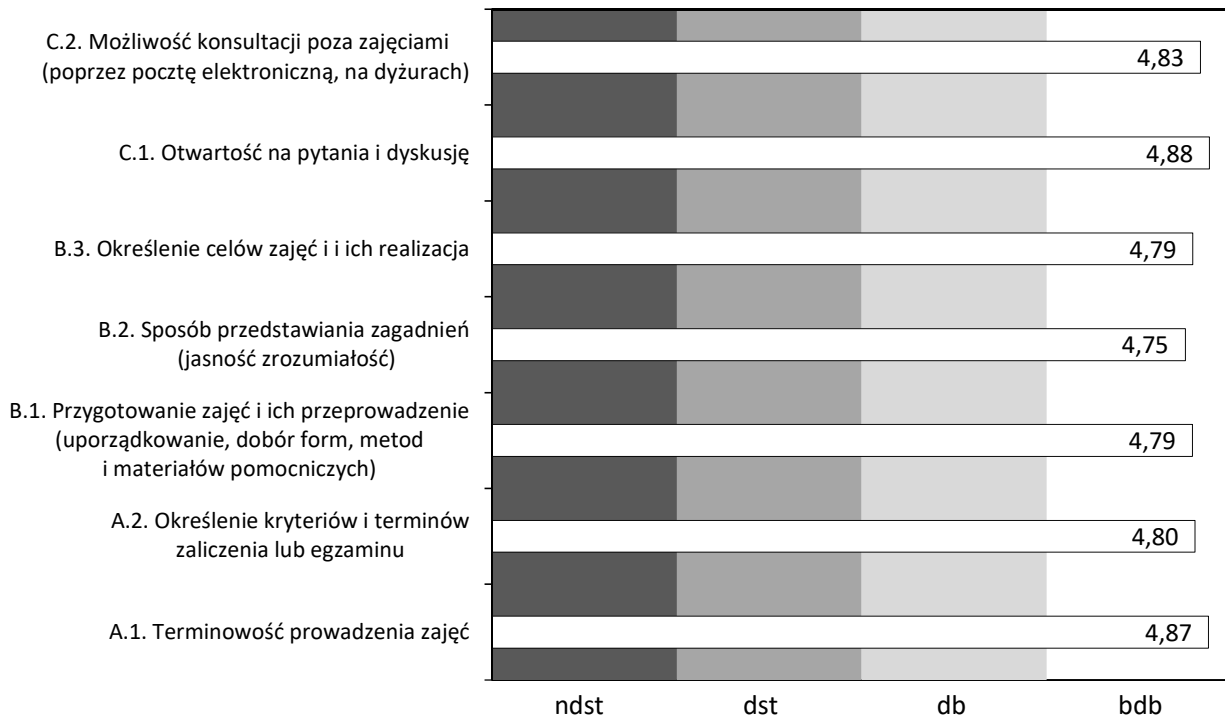


n= 3600
 śr= 4,88
 med= 5,00

 C.2. Możliwość konsultacji poza zajęciami
 (poprzez pocztę elektroniczną, na dyżurach)


n= 3525
 śr= 4,83
 med= 5,00

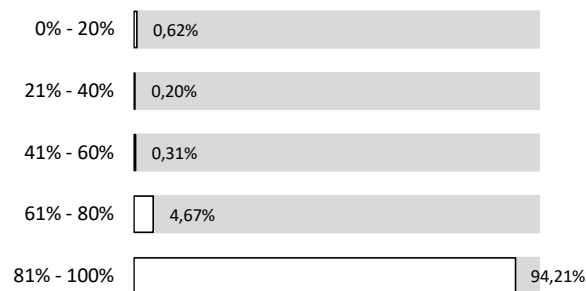
Zbiorczy wykres ocen poszczególnych cech ankiety



D. Informacje o studencie wypełniającym ankietę

1. Częstotliwość obecności na ocenianych zajęciach

n= 3577



2. Liczba godzin spędzanych tygodniowo na naukę z ocenianych zajęć w czasie własnym

n= 3367

