

Ewaluacja zajęć - semestr zimowy 2019/20

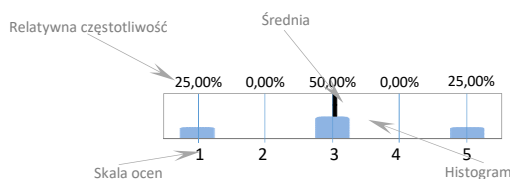
Liczba ważnych ankiet = 3732 (70,26% uprawnionych)

Ogólna średnia ocena zajęć: 4,8

Liczba ocenianych zajęć: 319

Wyniki ankiety

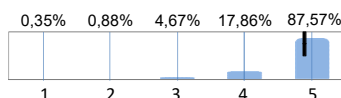
Objaśnienie symboli



n= ilość odpowiedzi  
 śr= ocena średnia  
 med= mediana

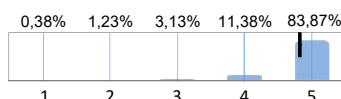
**A. Organizacja zajęć**

A.1. Terminowość prowadzenia zajęć



n= 2865  
 śr= 4,85  
 med= 5,00

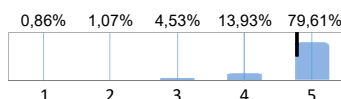
A.2. Określenie kryteriów i terminów zaliczenia lub egzaminu



n= 3733  
 śr= 4,79  
 med= 5,00

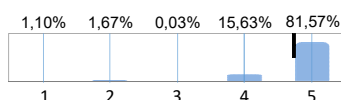
**B. Sposób prowadzenia zajęć**

B.1. Przygotowanie zajęć i ich przeprowadzenie (uporządkowanie, dobór form, metod i materiałów dydaktycznych)



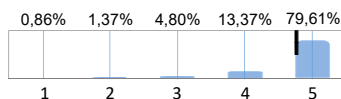
n= 3733  
 śr= 4,74  
 med= 5,00

B.2. Sposób przedstawiania zagadnień (jasność zrozumiałość)



n= 3538  
 śr= 4,70  
 med= 5,00

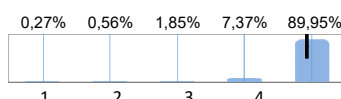
B.3. Określenie celów zajęć i ich realizacja



n= 3732  
 śr= 4,74  
 med= 5,00

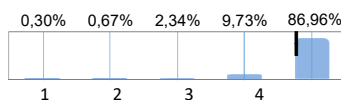
**C. Postawa prowadzącego**

C.1. Otwartość na pytania i dyskusję



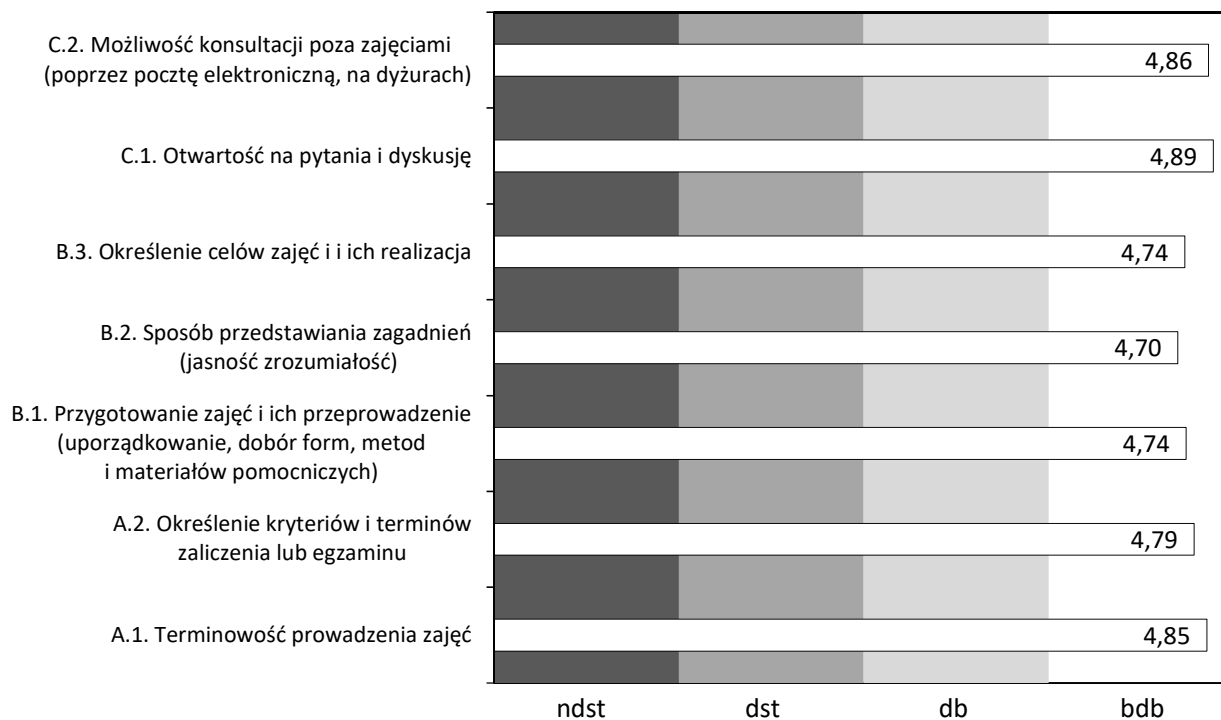
n= 3732  
 śr= 4,89  
 med= 5,00

C.2. Możliwość konsultacji poza zajęciami (poprzez pocztę elektroniczną, na dyżurach)



n= 3719  
 śr= 4,86  
 med= 5,00

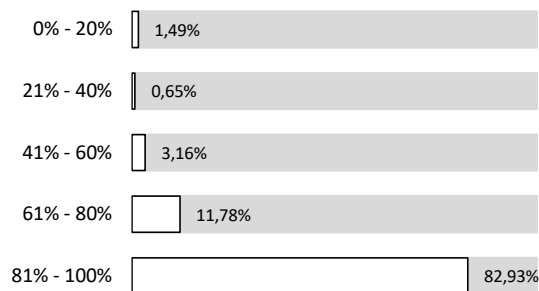
## Zbiorczy wykres ocen poszczególnych cech ankiety



## D. Informacje o studencie wypełniającym ankietę

### 1. Częstotliwość obecności na ocenianych zajęciach

n= 3702



### 2. Liczba godzin spędzanych tygodniowo na naukę z ocenianych zajęć w czasie własnym

n= 3712

