

Ewaluacja zajęć - semestr zimowy 2021/22

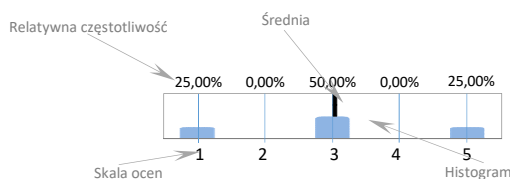
Liczba ważnych ankiet = 3183 (42,58% uprawnionych)

Ogólna średnia ocena zajęć: 4,76

Liczba ocenianych zajęć: 368

Wyniki ankiety

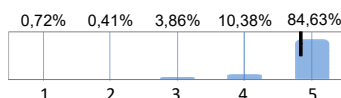
Objasnienie symboli



n= ilość odpowiedzi
 śr= ocena średnia
 med= mediana

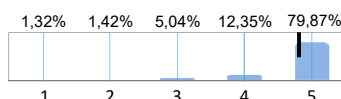
A. Organizacja zajęć

A.1. Terminowość prowadzenia zajęć



n= 3188
 śr= 4,80
 med= 5,00

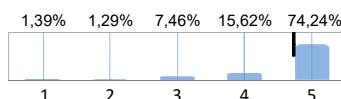
A.2. Określenie kryteriów i terminów zaliczenia lub egzaminu



n= 3174
 śr= 4,78
 med= 5,00

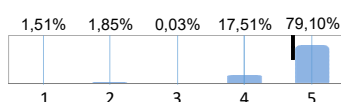
B. Sposób prowadzenia zajęć

B.1. Przygotowanie zajęć i ich przeprowadzenie (uporządkowanie, dobór form, metod i materiałów dydaktycznych)



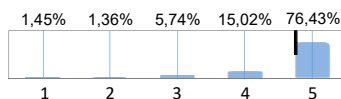
n= 3175
 śr= 4,70
 med= 5,00

B.2. Sposób przedstawiania zagadnień (jasność zrozumiałość)



n= 2918
 śr= 4,68
 med= 5,00

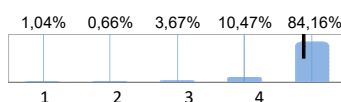
B.3. Określenie celów zajęć i ich realizacja



n= 3169
 śr= 4,72
 med= 5,00

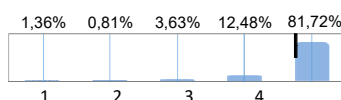
C. Postawa prowadzącego

C.1. Otwartość na pytania i dyskusję



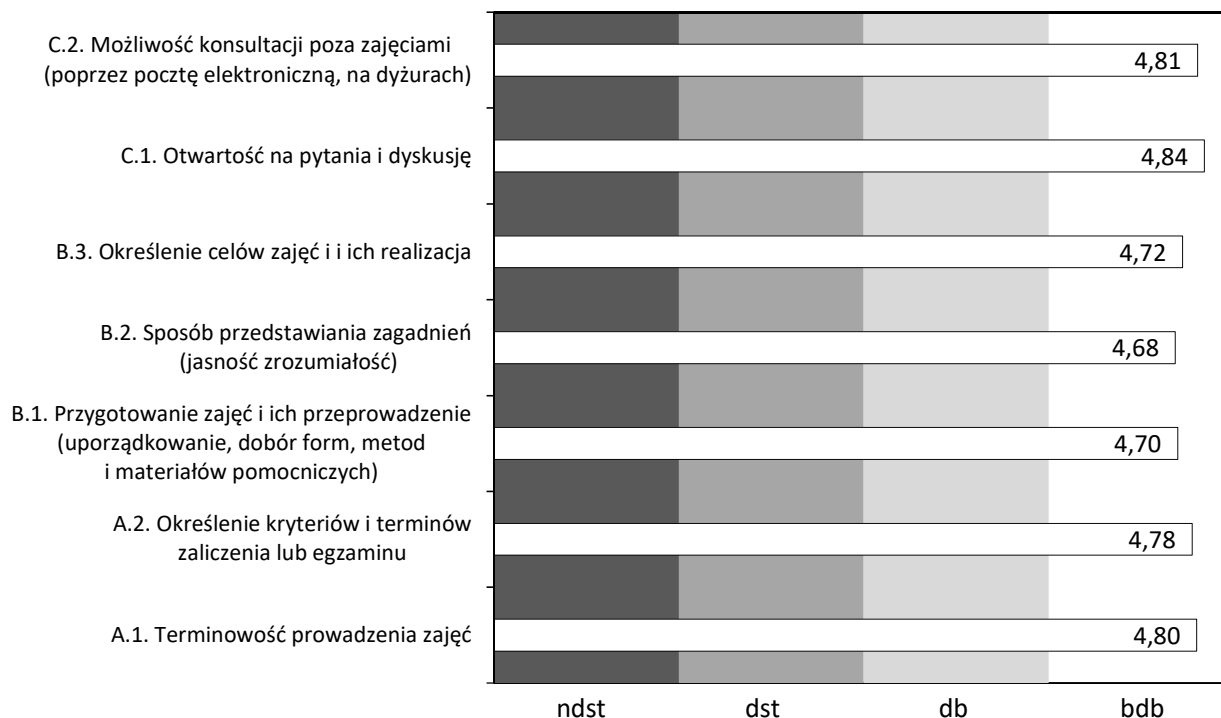
n= 3162
 śr= 4,84
 med= 5,00

C.2. Możliwość konsultacji poza zajęciami (poprzez pocztę elektroniczną, na dyżurach)



n= 3086
 śr= 4,81
 med= 5,00

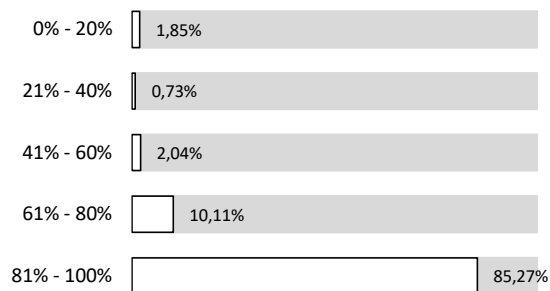
Zbiorczy wykres ocen poszczególnych cech ankiety



D. Informacje o studencie wypełniającym ankietę

1. Częstotliwość obecności na ocenianych zajęciach

n= 3136



2. Liczba godzin spędzanych tygodniowo na naukę z ocenianych zajęć w czasie własnym

n= 2952

